

# ลำไย

ชื่อไทย : ลำไย

ชื่อสามัญ/ชื่ออังกฤษ : Longan

ชื่อวิทยาศาสตร์ *Dimocaps longan* Lour.

โดย นางสาวเพ็ญระพี ทองอินทร์

นักวิชาการเกษตรชำนาญการพิเศษ



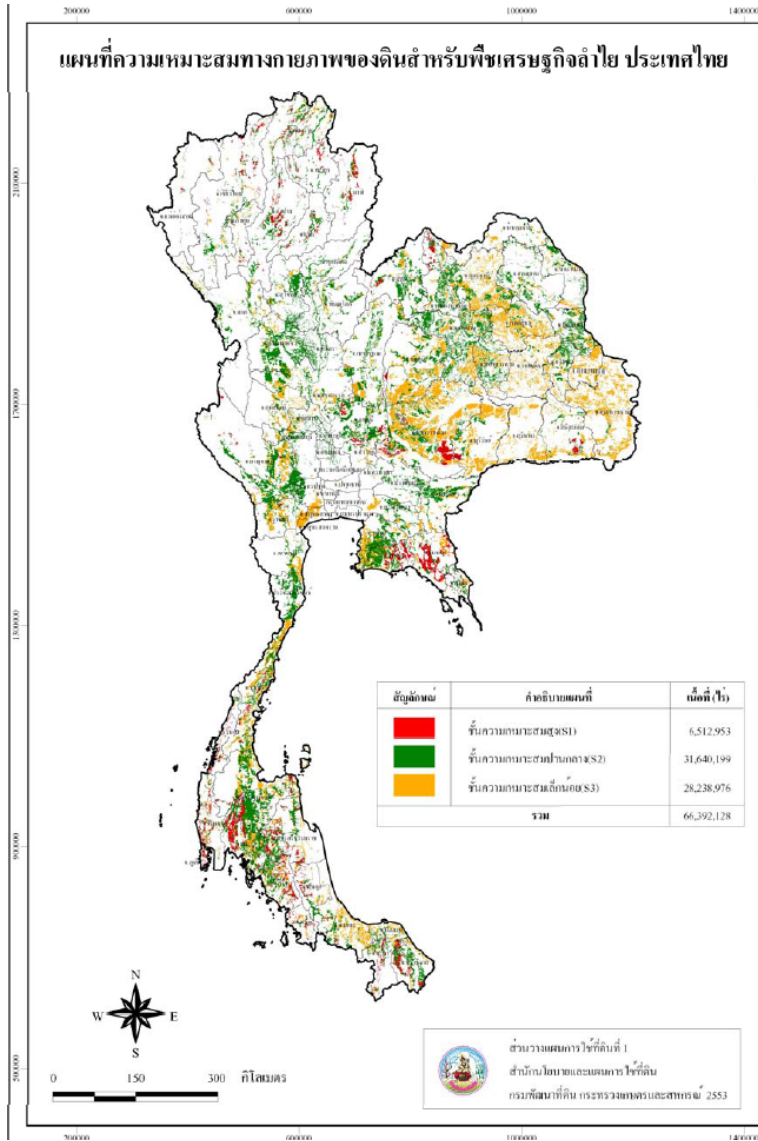
**แหล่งผลิตที่สำคัญ**  
**ภาคเหนือ** : จังหวัดเชียงใหม่ ลำพูน เชียงราย พะเยาแพร่ น่าน ลำปาง ตาก อุตรดิตถ์ พิษณุโลก  
**ภาคตะวันออก** : จังหวัดจันทบุรี  
**ภาคตะวันออกเฉียงเหนือ** : จังหวัดหนองคาย เลย นครพนม มุกดาหาร สกลนคร ขอนแก่น นครราชสีมา  
**เขตความเหมาะสมสำหรับการปลูกลำไย (ดินมีความเหมาะสมมาก (S1) และเหมาะสมปานกลาง (S2) ตามประกาศกระทรวง : 26 จังหวัด 142 อำเภอ 511 ตำบล**

ส่งออก (สด)			ข้อได้เปรียบเสียเปรียบสินค้าไทย	นำเข้า (สด)		
ปี	ตัน	ล้านบาท	<b>ได้เปรียบ</b>	ปี	ตัน	ล้านบาท
56	413,400	8,503	- สามารถผลิตลำไยนอกฤดูได้	56	94.52	5.11
57	357,184	7,933	- มีส่วนแบ่งในตลาดโลกร้อยละ 80	57	134.56	3.90
58	331,280	7,415	<b>เสียเปรียบ</b>	58	87.61	1.70
			- ผลผลิตมีคุณภาพไม่สม่ำเสมอ			
			- ต้องพึ่งพาดูดเงินเป็นหลัก			
<b>ประเทศคู่ค้าของไทย</b>			<b>ประเทศผู้ผลิตสำคัญ</b>	<b>ประเทศผู้นำเข้าลำไยที่สำคัญ</b>		
<b>ลำไยสด</b> : อินโดนีเซีย จีน ฮองกง สิงคโปร์ มาเลเซีย ฟิลิปปินส์ และแคนาดา			- ไทย	- จีน		
<b>ลำไยแช่แข็ง</b> : สหรัฐอเมริกา มาเลเซีย ฝรั่งเศส และญี่ปุ่น			- จีน	- ฮองกง		
<b>ลำไยอบแห้ง</b> : จีน เมียนมาร์ ลาว และฮองกง			- เวียดนาม	- สิงคโปร์		
<b>ลำไยกระป๋อง</b> : สิงคโปร์ มาเลเซีย ฮองกง สหรัฐอเมริกา จีน และอินโดนีเซีย			- ออสเตรเลีย	- มาเลเซีย		
				- ฟิลิปปินส์		
				- ไต้หวัน		

ฤดูกาลของผลผลิต ปี 2558 (ร้อยละที่ออกสู่ตลาด)											
ม.ค.	ก.พ.	มี.ค.	เม.ย.	พ.ค.	มิ.ย.	ก.ค.	ส.ค.	ก.ย.	ต.ค.	พ.ย.	ธ.ค.
9.02	5.24	4.55	2.07	0.96	0.24	16.10	37.67	4.59	6.33	4.03	9.20
เดือน กรกฎาคม – สิงหาคม เป็นช่วงเดือนที่เก็บเกี่ยวผลผลิตมาก											

สถิติการผลิต			
รายการ	ปี 56	ปี 57	ปี 58
1. เนื้อที่ยืนต้น (ไร่)	1,095,153	1,094,755	1,101,551
2. เนื้อที่ให้ผล(ไร่)	1,038,108	1,052,058	1,060,391
3. ผลผลิต (ตัน)	854,616	994,904	872,122
4. ผลผลิต/ไร่ (กก.)	823	946	822
5. ต้นทุนการผลิต (บาท/กก.)	12.22	10.97	12.54
6. ราคาที่เกษตรกรขายได้ (ลำไยสด	25.77	25.37	28.57
ช่อ) เกรด A และ เกรด AA (บาท/กก.)	29.45	29.59	34.54
7. ผลตอบแทนสุทธิลำไยสดช่อเกรด A (บาท/กก.)	13.55	14.40	16.03

ต้นทุนการผลิตเฉลี่ย ปี 58 (บาท/ไร่)	
1. ต้นทุนผันแปร	6,356.05 บาท
2. ต้นทุนคงที่	2,096.42 บาท
3. ต้นทุนรวม/ไร่	8,452.47 บาท
4. ต้นทุนรวม/กิโลกรัม	11.14 บาท
5. ผลตอบแทนสุทธิต่อไร่	19,858.23 บาท
6. ผลตอบแทนสุทธิต่อกิโลกรัม	26.16 บาท



พื้นที่ความเหมาะสมทางกายภาพของที่ดินสำหรับการปลูกพืชเศรษฐกิจเป็นรายภาค

ภาค	เหมาะสมสูง (S1)		เหมาะสมปานกลาง (S2)		เหมาะสมเล็กน้อย (S3)	
	ไร่	ร้อยละ	ไร่	ร้อยละ	ไร่	ร้อยละ
เหนือ	1,264,894	19.42	7,922,383	25.04	2,591,542	9.18
ตะวันออกเฉียงเหนือ	1,081,776	16.61	9,663,184	30.54	16,750,944	59.32
ภาคกลาง	383,253	5.88	5,264,603	16.64	3,036,621	10.75
ภาคตะวันออก	925,225	14.21	2,696,265	8.25	1,569,873	5.56
ภาคใต้	2,857,805	14.21	6,093,764	19.26	4,289,996	15.19
รวม	6,512,953	100	31,640,199	100	28,238,976	100
ร้อยละความเหมาะสม ทั้งประเทศ	9.81		47.66		42.53	

## ลำไย

ศักยภาพ/จุดเด่น	ปัญหา/ข้อจำกัด	แนวทางพัฒนา/แก้ไข
<p>1. ประเทศไทยส่งออกลำไยรายใหญ่ของโลก มูลค่าการส่งออกปีละไม่ต่ำกว่า 5,000 ล้านบาท ส่วนแบ่งการตลาดโลก ร้อยละ 80</p> <p>2. สภาพพื้นที่และภูมิอากาศเหมาะสมกับการปลูกลำไย โดยเฉพาะทางภาคเหนือตอนบน มีภัยธรรมชาติน้อยกว่าประเทศคู่แข่งที่สำคัญคือ จีน และเวียดนาม</p> <p>3. สามารถผลิตลำไยนอกฤดูได้และกำหนดระยะเวลาเก็บเกี่ยวในช่วงที่ตลาดต้องการ ในขณะที่ประเทศคู่แข่ง ยังไม่สามารถผลิตลำไยนอกฤดูได้</p> <p>4. มีการคัดเลือกพันธุ์ลำไยที่มีคุณภาพดีเหมาะสม กับการบริโภคสด และแปรรูป (พันธุ์อีดอ)</p> <p>5. เทคโนโลยีการผลิตและการจัดการหลังเก็บเกี่ยวสามารถนำไปพัฒนาการผลิตลำไยให้มีคุณภาพได้</p> <p>6. มีระบบการจัดการคุณภาพผลผลิต และแปรรูป ( GAP และ GMP ) ในการสร้างความเชื่อมั่นให้แก่ประเทศคู่ค้าและผู้บริโภค</p>	<p>1. ปริมาณผลผลิตแต่ละปีขึ้นอยู่กับสภาพภูมิอากาศ ทำให้ยากต่อการวางแผนการผลิตและการตลาด ผลผลิตในฤดูออกกระจุกตัวในช่วงระยะเวลาสั้น ทำให้ราคาตกต่ำ</p> <p>2. การผลิตลำไยนอกฤดูจะช่วยลดปัญหาในด้านราคา ปัจจุบันมีพื้นที่ปลูกนอกฤดูเพียงร้อยละ 10 เกษตรกรยังขาดเงินทุน องค์ความรู้ และการบริหารจัดการที่ดี</p> <p>3. เกษตรกรร้อยละ 58 เป็นเกษตรกรรายย่อย ที่ปลูกลำไยไม่เกิน 2 ไร่ ขาดการจัดการสวนที่ถูกต้องเหมาะสมทำให้ผลผลิตไม่ได้คุณภาพ</p> <p>4. ตลาดส่งออกยังแคบ ต้องพึ่งพาตลาดจีนเป็นหลัก ทำให้การกำหนดราคาอยู่ในการควบคุมของพ่อค้าจีน ส่งผลให้ราคาตกต่ำ</p>	<p>1. ส่งเสริมการผลิตลำไยนอกฤดู เพื่อลดปัญหาด้านราคาตกต่ำ การขาดแรงงานเก็บเกี่ยว และสามารถแข่งขันกับตลาดนานาชาติ</p> <p>2. ปรับปรุงคุณภาพลำไยโดยการปรับปรุงสวนเก่าพัฒนาการผลิตในสวนใหม่ การตัดแต่งกิ่ง การตัดแต่งช่อผล และส่งเสริมการผลิตลำไยตามแนวทาง GAP</p> <p>3. ประชาสัมพันธ์ส่งเสริมการบริโภคลำไยในต่างประเทศ โดยเฉพาะตลาดใหม่ๆ เพื่อขยายตลาดให้กว้างยิ่งขึ้น</p> <p>4. พัฒนาระบบฐานข้อมูล จัดทำทะเบียนผู้ปลูก ข้อมูลการผลิตการตลาด ประชาสัมพันธ์ทางเว็บไซต์</p>

ที่มา: 1. สำนักงานเศรษฐกิจการเกษตร กระทรวงเกษตรและสหกรณ์      2. กรมศุลกากร  
 3. กรมส่งเสริมการเกษตร กระทรวงเกษตรและสหกรณ์